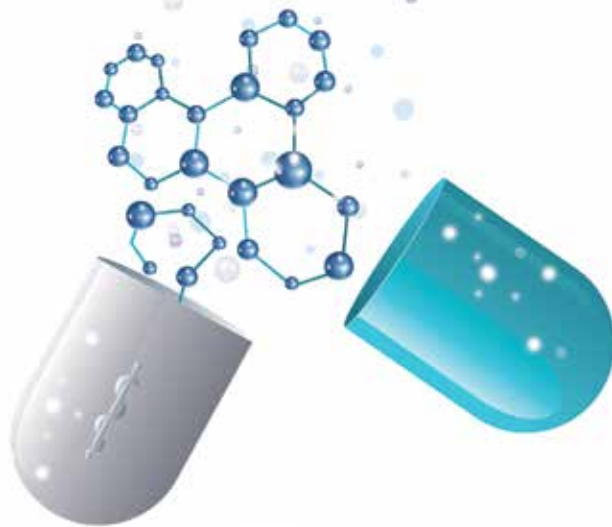


ZAPRASZAMY NA KONFERENCJĘ NAUKOWO-SZKOLENIOWĄ:

MedFarma 2018

NOWOCZESNA OPIEKA FARMACEUTYCZNA W PRAKTYCE

We współpracy ze Studium Kształcenia Podyplomowego
Wydziału Farmaceutycznego Collegium Medicum Uniwersytetu Jagiellońskiego



Rzeszów

29 września 2018 r. (sobota)

Hotel Prezydencki Rzeszów, ul. Podwisłocze 48

- **Kierownik naukowy:**
prof. dr hab. med. Leszek Czupryniak
Klinika Diabetologii i Chorób Wewnętrznych,
Samodzielny Publiczny Centralny Szpital Kliniczny
w Warszawie

9
punktów edukacyjnych
5 "twardych" + 4 "miękkie"

MedFarma 2018

NOWOCZESNA OPIEKA FARMACEUTYCZNA W PRAKTYCE

Informacje

Warunki uczestnictwa

Udział w konferencji jest bezpłatny. Wymagana rejestracja on-line: www.MedFarma2018.pl lub przesłanie zgłoszenia na adres: biuro@medfarma2018.pl

Konferencja skierowana jest do osób uprawnionych do wystawiania recept lub osób prowadzących obrót produktami leczniczymi.

Punkty edukacyjne

Za udział w spotkaniu uczestnicy otrzymają:

- 5 punktów edukacyjnych „twardych” przyznawanych po pomyślnym zaliczeniu testu sprawdzającego wiedzę w ramach szkoleń ciągłych farmaceutów zatrudnionych w aptekach i hurtowniach farmaceutycznych,
- 4 punkty edukacyjne „miękkie” za uczestnictwo w pozostałych wykładach przyznawane na podstawie listy obecności.

Konferencja skierowana jest do osób uprawnionych do wystawiania recept lub osób prowadzących obrót produktami leczniczymi.

Miejsce szkolenia

Hotel Prezydencki Rzeszów
ul. Podwłocze 48
35-309 Rzeszów
www.hoteleprezydenckie.pl



Kontakt



MEDVISA HEALTHCARE SOLUTIONS

tel.: +48 690 906 766

tel. +48 570 131 777

e-mail: biuro@medfarma2018.pl

www.MedFarma2018.pl



Program

8.00 - 8.30	Rejestracja uczestników oraz kawa powitalna
8.30 - 9.40	Kurs 1.20 POSTĘPY W FARMAKOTERAPII CHOROÓB METABOLICZNYCH 1. Cukrzyca: <ul style="list-style-type: none">• epidemiologia, etiopatogeneza choroby, objawy choroby, zasady diagnostyki, czynniki ryzyka, ryzyko rozwoju wczesnych i późnych powikłań, metody ich zapobiegania i leczenia,• współczesne strategie profilaktyki i leczenia farmakologicznego cukrzycy typu I i typu II,• postępowanie nefarmakologiczne w cukrzycy tj. modyfikacja stylu życia, właściwa dieta, aktywność fizyczna, higiena i inne,• problemy kardiologiczne u chorych na cukrzycę (nadciśnienie, choroba wieńcowa),• zapobieganie i leczenie zaburzeń lipidowych w cukrzycy. prof. dr hab. n. med. Leszek Czupryniak
9.40 - 10.30	Kurs 1.20 POSTĘPY W FARMAKOTERAPII CHOROÓB METABOLICZNYCH 2. Rola farmaceuty w profilaktyce i w leczeniu cukrzycy - część 1: <ul style="list-style-type: none">• udzielanie wyczerpujących informacji na temat dyspensowanych leków, znaczenia systematycznej samokontroli chorych i kontroli poziomu glukozy, acetonu, cholesterolu, lipidów, pomiaru ciśnienia krwi, masy ciała, pielęgnacji stóp, znaczenia okresowej kontroli lekarskiej,• edukacja chorych i ich rodzin na temat prawidłowego używania urządzeń pomiarowych i dozujących leki,• opracowanie planu monitorowania leczenia cukrzycy,• monitorowanie wyników leczenia - stosowanie się pacjenta do zaleceń dotyczących ograniczenia czynników ryzyka, przyjmowania leków. dr n. med., mgr farm. Anna Gołda
10.30 - 10.35	FA DiaBest - pełna, zbilansowana dieta dla diabetyków mgr Rafał P. Sokół
10.35 - 11.00	Przerwa kawowa
11.00 - 12.45	Kurs 1.20 POSTĘPY W FARMAKOTERAPII CHOROÓB METABOLICZNYCH 3. Rola farmaceuty w profilaktyce i w leczeniu cukrzycy - część 2: <ul style="list-style-type: none">• monitorowanie efektów terapeutycznych, odnotowywanie problemów związanych z chorobą i jej leczeniem, pomaganie chorym w ich rozwiązywaniu, ocena bezpieczeństwa i skuteczności farmakoterapii,• ocena jakości życia chorego, kosztów leczenia,• prowadzenie rejestru wydawanych pacjentowi leków oraz zbierania, zapisywania, monitorowania i przechowywania dodatkowych informacji dotyczących choroby pacjenta, współistniejących chorób, uczuleń na leki, ciąży, okresu karmienia,• ogólne zasady prawidłowej diety,• udział w programach prewencyjnych w zakresie cukrzycy. dr n. med., mgr farm. Anna Gołda
12.45 - 13.05	Przerwa kawowa
13.05 - 13.25	Mikrobiota jelitowa dr n. med. Beata Klincewicz
13.25 - 13.45	Gold-Vit® C MED - Bariera ochronna przed czynnikami infekcyjnymi mgr Aleksandra Uram
13.45 - 14.15	Nowe rozwiązania w technologii postaci leku dr n. farm. Barbara Jadach
14.15 - 14.25	Dobre suplementy - czy to w ogóle możliwe Prezentacja video
14.25 - 14.40	Test sprawdzający wiedzę uczestników
14.40	Zakończenie spotkania

MedFarma 2018

NOWOCZESNA OPIEKA FARMACEUTYCZNA W PRAKTYCE

Partnerzy Cyklu

BIOCODEX 

GALFARM

 GOLDENMARK

Little Doctor
SPRZĘT MEDYCZYNY

 NEXON
P H A R M A

Nutrismed.pl
Aurifer Sp. z o.o.

 Nutro
Pharma

 Olimp
laboratories
W trosce o Wasze zdrowie

 Phyto
Pharm

SWISS next
Distribution
Wydawnictwo
Louis
Widmer
WYDAWNICTWO


Partnerzy Medialni

ŚWIAT **medycyny**

Buletyn Informacyjny
KIEROWNIKA APTEKI